



**DORPENOMLOOP**  
RUCPHEN



**09 maart 2025**

**49 th time**



Foto 2024

**DRAAIBOEK 2025**



Parking juryleden is bij het WWV-clubgebouw (Wielerbaan) Sportpromenade 20 te Rucphen.

FUNCTIE/FUNCTION	NAAM/NAME
President (UCI)	Jordi Martinez Boades
Wedstrijdcomm.1 / Race Comm.2	Pim Kroon
Wedstrijdcomm.2 / Race Comm.3	Wilfred Haan
Wedstrijdcomm.3 / Race Comm.4	Colinda Vergouwen
Ass.wedstrijdleader/ Ass. President	Erik v.d. Linden
Aankomstrechtter/Finish Judge	Johan van Baal
Tijdwaarnemer/Timekeeper/Videofinish	Honoré Pieters
Comm. 1\Rugnummers-Back Numbers and	Sjaco Westdorp
Computer verwerking /Computer processing	
Commissaris Tijdschrijver/ Comm. Blackboard	
Motorrijder Tijdschrijver/ Motor Rider Comm. Blackboard	Marcel Craninckx
Motor Jury	
Commissaris Bezemwagen/ Comm. Broom Wagon	Eric Bos
Microfonist / Speaker	Frans Reijnhoud
Motorordonnance	Dylan Boomaars
Motorrijder/ Motor Rider Ordonnance	Marcel Craninckx
Radio apparatuur/ Radio equipment	Eric Ypma
Anti-Doping Contrôle	Eelco Hofman
Stagiaire 1/Stagiare in opleiding	?????
Uitslagendienst / Results	Leo kliphuis / Sjaco Westdorp
Consul ZW KNWU	Martijn Edwald
<b>KARAVAAN INDELING / CLASSIFICATION FOLLOWING CARS</b>	<b>KARAVAAN INDELING / CLASSIFICATION FOLLOWING CARS</b>
Eerste rijder /First rider	Motorcycle MBT
Eerste rijder organisatie /	
First rider organisation	
Uitzendings auto / Broadcasting car	
Reclame auto / Advertising car	Henk Keller
Course management / Jury 2	Cees de Brouwer / Pim Kroon
Car 1 (neutral equipment)	NHT Vision 1
Car 2 (neutral equipment))	NHT Vision 2
Motard 3 (neutral equipment)	NHT Vision 3
Commissionar Timekeeping	Marcel Craninckx
Motorordonance KNWU	Eric Ypma
First car /motor	Motorcycle MBT
Participants	Participating Cyclists
Jury 1	John Roks / Jordi Martinez Boades
Ronde dokter / Course Physician	Car and medical crew via Star of Live Team
	Motard and medical crew via Star of Live Team
Jury 3	John Heijnen/ Colinda Vergouwen
Teamleader participating teams	Teamcars
Jury 4	Jordi Suijkerbuijk / Kees Goorden
Ambulance	Car and medical crew via Star of Live Team
Jury 5 "Veegbus"cyclists"/Car with green flags and broom	Marius Valentijn / Frans Reijnhoud
Last car/ motor	Motorcycle MBT

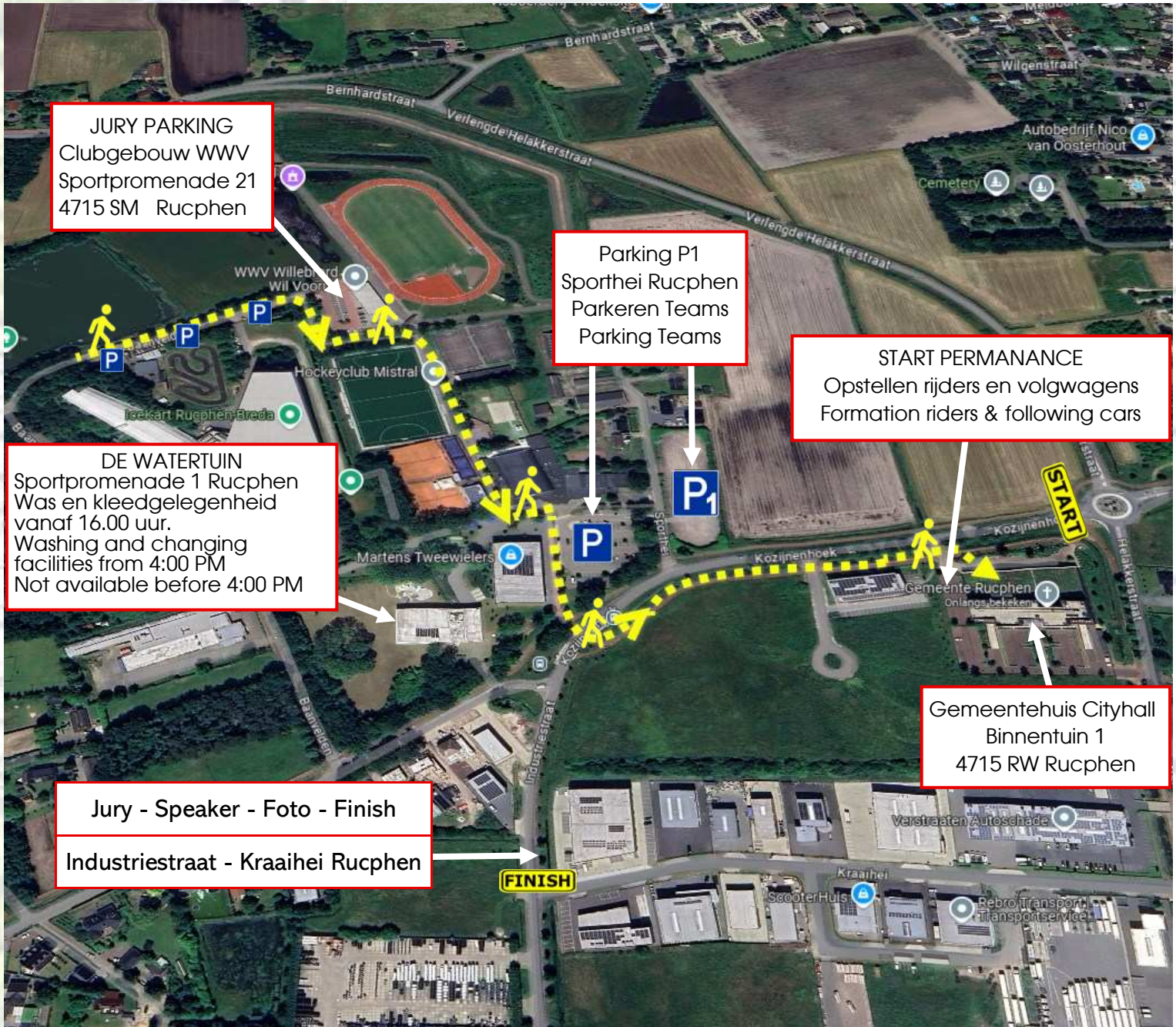


### DEELNEMENDE PLOEGEN/PARTICIPATING TEAMS:

Number	Naam Team / Name of Team	Land	Team Class	Rugnummers Jersey numbers		
01	DEVELOPMENT TEAM PICNIC POSTNL	Netherlands	UCI Continental	001	™	008
02	ALPECIN-DECEUNINCK DEVELOPMENT TEAM	Belgium	UCI Continental	011	™	018
03	ATOM 6 BIKES - DECCA CONTINENTAL TEAM	Australia	UCI Continental	021	™	028
04	BEAT CYCLING CLUB	Netherlands	UCI Continental	031	™	038
05	DIFTAR CONTINENTAL CYCLINGTEAM	Netherlands	UCI Continental	041	™	048
06	LOTTO DEVELOPMENT TEAM	Belgium	UCI Continental	051	™	058
07	LUCKY SPORT CYCLING TEAM	Sweden	UCI Continental	061	™	068
08	METEC - SOLARWATT P/B MANTEL	Netherlands	UCI Continental	071	™	078
09	PARKHOTEL VALKENBURG	Netherlands	UCI Continental	081	™	088
10	RAD-NET REMBE PRO CYCLING TEAM	Germany	UCI Continental	091	™	098
11	TARTELETTO - ISOREX	Belgium	UCI Continental	101	™	108
12	TEAM LOTTO KERN-HAUS PSD BANK	Germany	UCI Continental	111	™	118
13	TEAM STORCK - METROPOL CYCLING	Germany	UCI Continental	121	™	128
14	VOLKERWESSELS CYCLING TEAM	Netherlands	UCI Continental	131	™	138
15	DUTCH FOOD VALLEY CYCLING TEAM	Netherlands	Club Team	141	™	148
16	GIANT STORE ASSEN CT - NWWG	Netherlands	Club Team	151	™	158
17	GRC JAN VAN ARCKEL	Netherlands	Club Team	161	™	168
18	HUBO - SCOTT CT	Belgium	Club Team	171	™	178
19	JEGG-SKIL-DJR	Netherlands	Club Team	181	™	188
20	MONDA VAKANTIEPARKEN - IJSSELSTREEK CT	Netherlands	Club Team	191	™	198
21	SENSA - KANJERS VOOR KANJERS CYCLING TEAM	Netherlands	Club Team	201	™	208
22	TEMPO-HOPPENBROUWERS	Netherlands	Club Team	211	™	218
23	VOLHARDING CYCLING TEAM	Netherlands	Club Team	221	™	228
24	WILLEBRORD WIL VOORUIT	Netherlands	Club Team	231	™	238
25	WILVO GROUP - TWC DE KEMPEN	Netherlands	Club Team	241	™	248
26				251	™	258
27				261	™	268
28				271	™	278
29				281	™	288
30				291	™	298



## BIJZONDERE LOCATIES - SPECIAL LOCATIONS



**JURY PARKING**  
Clubgebouw WWV  
Sportpromenade 21  
4715 SM Rucphen

**Parking P1**  
Sporthei Rucphen  
Parkeren Teams  
Parking Teams

**START PERMANANCE**  
Opstellen rijders en volgwagens  
Formation riders & following cars

**DE WATERTUIN**  
Sportpromenade 1 Rucphen  
Was en kleegelegheid  
vanaf 16.00 uur.  
Washing and changing  
facilities from 4:00 PM  
Not available before 4:00 PM

**Gemeentehuis Cityhall**  
Binnentuin 1  
4715 RW Rucphen

**Jury - Speaker - Foto - Finish**  
Industriestraat - Kraaihei Rucphen



**ALGEMENE INFORMATIE / GENERAL INFORMATION**

Naam wedstrijd	Name race	Dorpenomloop Rucphen
Wedstrijd secretariaat	competition secretariat	Frans van de Lindeloof p/a: De Branden 43 4714HN Sprundel fvandelindelooof@home.nl Tel: 31+ (0) 6 2755 4127
Koersdirecteur	Race director	Frans van de Lindeloof p/a: De Branden 43 4714HN Sprundel fvandelindelooof@home.nl Tel: 31+ (0) 6 2755 4127
Soort wedstrijd	Type of race	Cat. 1.2-wedstrijd / race UCI Europe Tour Open voor/for teams van /of min. 5 en and max. 7 renners / riders
Afstand	Distance	183,4 km
Start en aankomst	Start & Finish	<b>Start</b> -City hall Rucphen <b>Finish</b> Industriestraat Rucphen
Permanance	Headquarters Start	Gemeentehuis Rucphen / City hall Rucphen Binnentuin 1 4715 RW Rucphen Mob : +31 (0) 651676277
Perszaal	Press Office	Follows
Was en kleedgelegenh geopend vanaf 16.00 uur. Niet te gebruiken voor 16.00 uur	Washing and changing facilities from 4:00 PM Not available before 4:00 PM	Zwembad de Watertuin Sportpromenade 1 4715 SM Rucphen <a href="https://www.de-watertuin.nl/">https://www.de-watertuin.nl/</a>
Medische controle	Anti-Doping Test	volgt / follows
Dokter	Course Physician	Stars of Life Team

Lijst van Ziekenhuizen / List of Hospitals

Bravis Ziekenhuis  
Boerhaavelaan 25  
4708 AE Roosendaal  
Tel: +31 (0) 88 706 800

Amphia Ziekenhuis  
Molengracht 21  
4818 CK Breda  
Tel: +31 (0) 76 595 0000



## DAGPROGRAMMA / DAILY PROGRAM

TIJD / TIME	ACTIVITEIT / ACTIVITÉ
07.30	Permanance Start open / Headquarters Start open conform regels online
08.30 / 09.30	Afhalen rugnummers / Distribution numbers conform regels online
09.45	Vergadering ploegleiders / Teammanagers meeting / race securtiy briefing / wedstrijd veiligheidsbriefing conform regels
10.50 / 11.20	Tekenen presentielijst / Signing of starterslist
11.05	Definitieve deelnemerslijsten online
11.30	Opstellen renners bij de start / formation of riders at the start
11.55	Geneutraliseerd vertrek/ neutral start DORPENOMLOOP RUCPHEN
11.57	Vliegende officiële start / official start DORPENOMLOOP RUCPHEN
12.36	1e Doorkomst Finish—Dorpenomloop Rucphen
13.11	2e Doorkomst Finish—Dorpenomloop Rucphen
13.46	3e Doorkomst Finish—Dorpenomloop Rucphen
14.20	4e Doorkomst Finish—Dorpenomloop Rucphen
14.55	5e Doorkomst Finish—Dorpenomloop Rucphen
15.30	6e Doorkomst Finish—Dorpenomloop Rucphen
16.05 / 16.10	7e Finsh Doorkomst Finish—Dorpenomloop Rucphen
16.10	Aankomst/finish Industriestraat- DORPENOMLOOP RUCPHEN
16.15	Huldiging eerste 3 renners / ceremony first 3 riders Huldiging Holland Cup classements/ Holland Cup ceremony
16.40	Juryvergadering / meeting of jury (WWV gebouw)
16.50	Uitslagen beschikbaar online / results available online
17.10	Permanance Finish closed / Headquarters Finish Closed



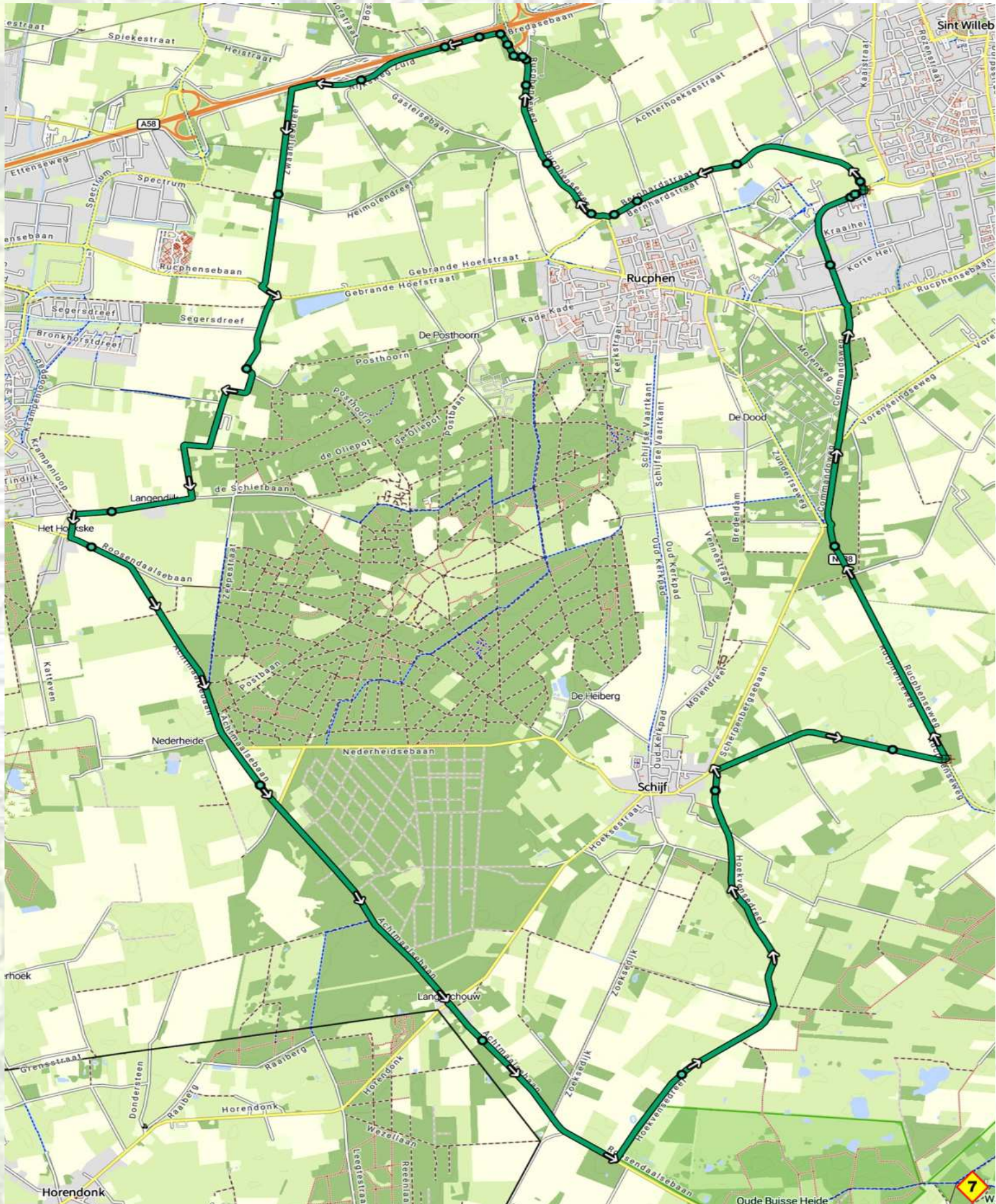
# DORPENOMLOOP RUCPHEN



09 maart 2025

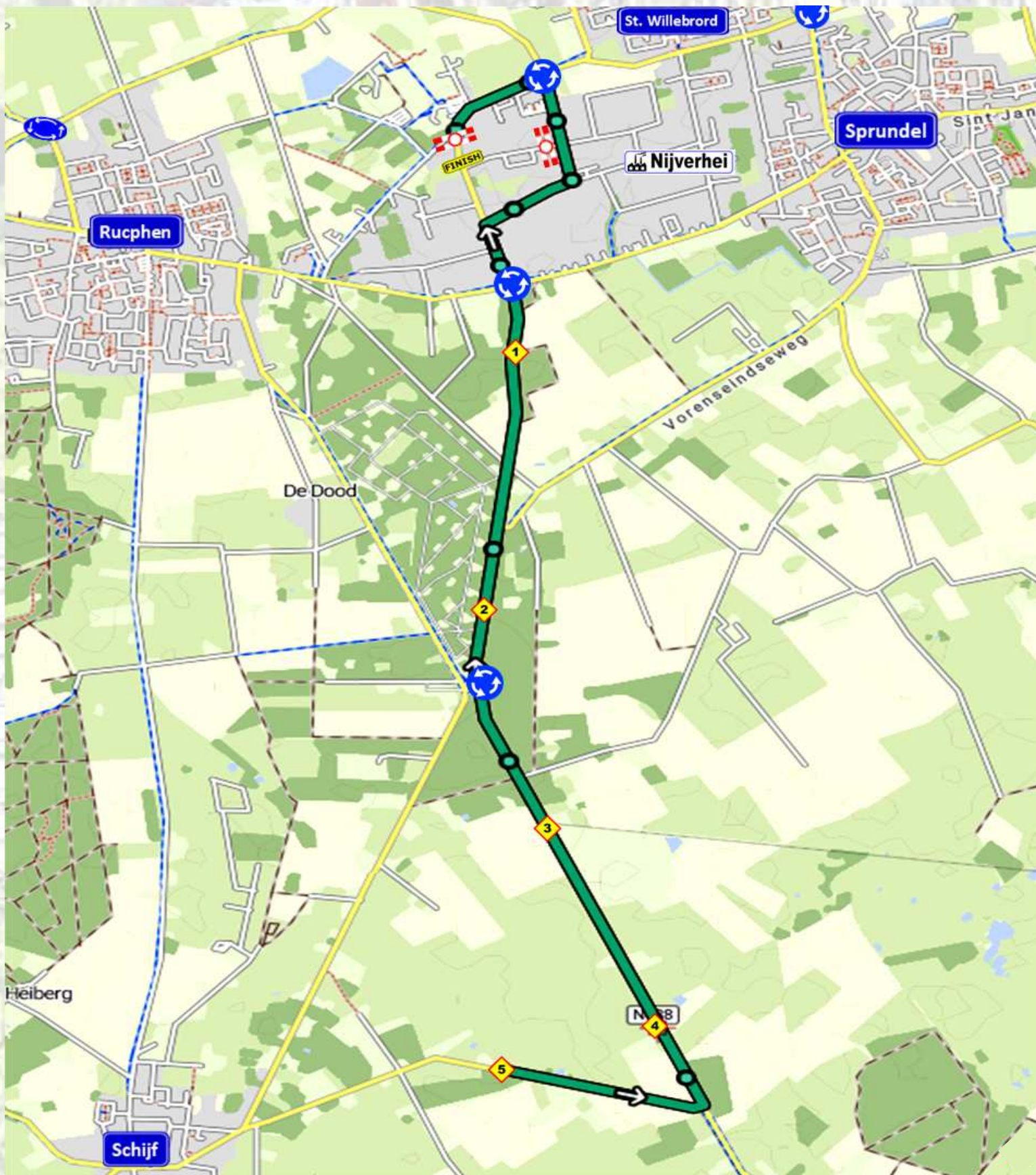
49<sup>th</sup> time

Parcours 49ste Dorpenomloop Rucphen totaal van 7 rondes, van 26,2 km = 183,4 km  
Course 49th Villages Run Rucphen total of 7 rounds, of 26.2 km = 183.4 km





## FINISH AFLEIDINGSROUTE & PROCEDURE / FINISH DIVERSION ROUTE & PROCEDURE



Tijdens de aankomst van de Dorpenomloop Rucphen zullen voertuigen (met uitzondering die voorzien zijn van een speciale kaart) worden omgeleid, volgens het script en bijgevoegde kaart.

During the finish of the Dorpenomloop Rucphen all vehicles (except the vehicles with a special sign) will be redirected, according to script and inserted cart.





## REGLEMENT DORPENOMLOOP RUCPHEN

### Art 1

De 49ste DORPENOMLOOP RUCPHEN wordt op **zondag 9 MAART 2025** georganiseerd door de "Stichting De Willebrordse Renner" onder auspiciën en volgens de reglementen van de UCI.

### Art 2

De wedstrijd is geklasseerd in Cat. 1.2 UCI Europe Tour en volgens het UCI-reglement zijn derhalve de volgende UCI-punten te verdienen voor de UCI Europe Tour Ranking: 40-30-25-20-15-10-5-3-3-3 (eerste tien plaatsen).

### Art 3

Volgens art. 2.1.005 van het UCI-reglement is de wedstrijd open voor de volgende ploegen: UCI Professionele Continentale Teams uit eigen land, UCI buitenlandse professionele continental teams (max 2), UCI Continentale Teams, Nationale Teams, UCI cyclo-cross professional teams, regionale teams en clubploegen. Een deelnemende ploeg moet bestaan uit min. 5 en max. 7 renners.

### Art 4

De deelnemers worden geacht op de hoogte te zijn van de reglementen, bepalingen en instructies van de UCI, KNWU en de organisatie.

### Art 5

Bij een straf is uitsluitend de UCI schaal van toepassing.

### Art 6

Het anti-dopingreglement van de UCI is volledig van toepassing op deze wedstrijd. Bovendien is ook de Nederlandse anti-dopingwetgeving van toepassing, conform aan de wetsvoorschriften in Nederland. De anti-dopingcontrole vindt plaats (wordt op de wedstrijddag bekend gemaakt.)

### Art 7

Inschrijvingen vinden plaats in de **Permanence, Start Gemeentehuis Rucphen Binnentuin 1 Rucphen**, van 08:30 uur tot 09.30 uur. Ploegleidersvergadering volgt om 09:45 uur, ook in de Permanence.

### Art 8

Alle teams dienen als team ten laatste om 11.30 uur te melden bij het startpodium.

### Art 9

Radiofrequentie voor Radio-Tour zal zijn 155.9375.

### Art 10

Er zal een tijdslimiet van 5% gehanteerd worden op de tijd van de eerste renner. Deze tijdslimiet kan door de jury, in overleg met organisatie worden verhoogd of verlaagd in uitzonderlijke gevallen.

### Art 11

Bevoorrading, vindt plaats aan de Achtmaalsebaan conform draaiboek en tijdstabel. Het begin- en eindpunt van de verzorgingsplaats worden gemarkeerd met borden met respectievelijk de opschriften "Begin verzorging" en "Einde verzorging".

### Art 12

De eerste 3 aankomende dienen zich te melden voor de cérémonie protocolaire, niet later dan 10 minuten na aankomst direct op het podium bij de finishlocatie. Aansluitend aan deze huldiging zal de leider van de Holland Cup gehuldigd worden.

### Art 13

Het prijzenschema van de wedstrijd is het internationale prijzenschema voor wedstrijden in de klasse 1.2 UCI Europe Tour van toepassing, verdeeld als volgt:

1.	€ 2.425	6.	€ 180	11.	€ 60	16.	€ 60
2.	€ 1,210	7.	€ 180	12.	€ 60	17.	€ 60
3.	€ 610	8.	€ 120	13.	€ 60	18.	€ 60
4.	€ 305	9.	€ 120	14.	€ 60	19.	€ 60
5.	€ 240	10.	€ 60	15.	€ 60	20.	€ 60



## VERVOLG REGELEMENT DORPENOMLOOP RUCPHEN

### Art 14

Het prijzengeld en eventuele deelnamevergoedingen worden, na inhouding van de wettelijk verplichte bronbelasting, vóór 1 januari 2023 door Cycling Service BV overgemaakt naar de door de ploeg gewenste bankrekening.

### Art 15

In alle gevallen, waarin de reglementen van de UCI, KNWU of deze Technische Gids niet voorziet, beslist de organisatie.

### Art 16

The organisatie heeft drie afvalzones gerealiseerd waarin de renners ongewenste items kunnen weg gooien (lege bidons, verpakkingen, verzorgingstassen, etc.):

De eerste afval zone is voorzien vanaf 500 m voor de start van de bevoorradingszone

De tweede afvalzone is voorzien vanaf het einde van de bevoorradingszone en is 500 m lang

De laatste afvalzone is voorzien op 20km voor de finish

### Art 17

De was- en kleedgelegenheid is vanaf 16:00 uur geopend voor douchen en omkleden.

Het is niet toegestaan de toiletten voor 16:00 uur te gebruiken of gebruik te maken van de kleedgelegenheid. Tevens de dringende vraag afval etc. op te ruimen.

Voor de start van de wielervedstrijd dienen de renners gebruik te maken van de mobiele toiletten welke op de parkeerterreinen staan.



Rucphen, dé  
wielergemeente  
van Nederland

**REGULATIONS FOR THE RUCPHEN VILLAGE CIRCUIT**

**Art 1**  
The 48th DORPENOMLOOP RUCPHEN will be organised on **Sunday 9 MAART 2025** by "Stichting De Willebrordse Renner" under auspices and regulations of the UCI.

**Art 2**  
The race is registered as Cat. 1.2 UCI Europe Tour and according to the UCI-regulations the following UCI-points are awarded for the Europe Tour Ranking: 40-30-25-20-15-10-3-3-3 (first ten places).

**Art 3**  
According to art. 2.1.005 of the UCI-regulations, the race is open to the following teams : UCI Professional Continental Teams of own country, UCI foreign professional continental teams (max 2), UCI Continental Teams, National Teams, UCI cyclo-cross professionnel teams, regional and clubteams an. A participating team must consists min. 5 and max. 7 riders.

**Art 4**  
The teams and their riders are assumed to know the rules and regulations of the UCI, KNWU and the organisation.

**Art 5**  
In case of a penalty the UCI penalty scale is the only one applicable.

**Art 6**  
The UCI antidoping regulations are entirely applicable to this event. Moreover, and in conformity with the law of the Netherlands, the Dutch antidoping legislation is applicable in addition to the UCI antidoping regulations. The antidoping tests will take place (this will be announced on the racing day).

**Art 7**  
The registration for the teams will take place in the Race Start Headquarters, Gemeentehuis Rucphen Binnentuin 1 Rucphen, from 08.30 hrs. till 09.30 hrs. The meeting of the teamleaders will be held in Race Headquarters at 09.45 hrs.

**Art 8**  
The whole team should be present at latest 11.30hrs for Jury signoff. Start list will be signed by Jury.

**Art 9**  
The frequency used for Radio-Tour will be 155.9375

**Art 10**  
There will be a time limit of 5% on the time of the first rider. The limit limit can be increased or decreased in case of exceptional circumstances by the commissaires panel, in agreement with organisation.

**Art 11**  
Supply, takes place at the Achtmaalsebaan according to the script and timetable. The start and end points of the rest area are marked with signs using the inscriptions "Begin care" and "End care".

**Art 12**  
The first 3 riders at the finish have to show up for the awards ceremony, no later than 10 minits after their arrival directly at the podium near the finish location. Directly after this ceremony the Leader of the Holland Cup will be awarded.

**Art 13**  
The prize schedule is the minimum schedule for a UCI Europe Tour 1.2-race (€ 6010.-), divided as follows :

1.	€ 2.425	6.	€ 180	11.	€ 60	16.	€ 60
2.	€ 1,210	7.	€ 180	12.	€ 60	17.	€ 60
3.	€ 610	8.	€ 120	13.	€ 60	18.	€ 60
4.	€ 305	9.	€ 120	14.	€ 60	19.	€ 60
5.	€ 240	10.	€ 60	15.	€ 60	20.	€ 60



**CONTINUATION OF RULES FOR THE RUCPHEN VILLAGE CIRCUIT**

**Art 14**

Pricemoney and startfee of teams will be paid, after deduction of legal taxes, before the 1st of Januari 2023 by Cycling Service BV to the bankaccounts of the teams.

**Art 15**

In all matters where the rules and regulations of the KNWU and UCI or this Technical Guide do not provide, the organization will decide.

**Art 16**

The organiser provides three litter zones in which the riders can dispose of unwanted items (empty bottles, packaging, food bags, etc.):

The first litter zone should be located in the 500 m prior to the start of the feed zone

The second litter zone should be located in the 500 m following the end of the feed zone.

The last litter zone is located at 20km before the finish line

**Art. 17**

The washing and changing facilities are open from 16:00 hrs for showering and changing. It is not permitted to use the toilets or use the changing facilities before 16:00 hrs. There is also an urgent need to clean up waste, etc Before the start of the cycling race, riders must use the mobile toilets located in the parking lots.

**Holland Cup: Internationale wielervedstijping in Nederland**

Nederland heeft sinds 2018 een nieuwe internationale wielervedstijping.

De Holland Cup kent een algemeen en een jongeren (U23).

**Dorpenomloop Rucphen is participating in the Holland Cup competition 2024.**

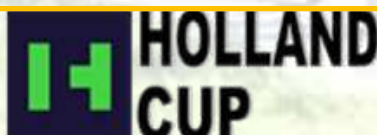
The Netherlands gained since 2018 a new cycling competition.

The Holland Cup has a general and a youth classification (U23).

**2025 Races:**

09/03 DORPENOMLOOP RUCPHEN  
12/04 ARNO WALLAARD MEMORIAL  
03/05 RONDE VAN OVERIJSEL  
18/05 VDL GROEP OMLOOP DER KEMPEN  
06/07 MIDDEN-BRABANT POORT OMLOOP  
31/08 RONDE VAN DE ACHTERHOEK

More info: [www.hollandcup.cc](http://www.hollandcup.cc)



Rucphen, dé  
wielervedstijping  
van Nederland

Versie:  
Van:



**DORPENOMLOOP**  
RUCPHEN 09-03-2025



km/u

45 180,5 km/u 12:00 h / u Afstand / Distance : 180,5 km

door komst tijd	nog te rijden km's	PLAATS	gereden km's	tussen afstand	Richting	Omschrijving	(KRUISENDE WEG)	nr.
12:00		Start			Start	Vertrek/Depart Kozijnenhoek Geneutraliseerd		a
12:00	180,5	Rucphen	0,2	0,2	<b>RTD3/4LI.AF</b>	Verlengde Helakkerstraat	Helakkestraat, Kozijnenhoek	b
12:01	180,5	Rucphen	0,8	0,6	RE.DO	Bernhardstraat	-Bernhardstraat	c
12:03	180,5	Rucphen	1,3	0,5	RE.DO	Bernhardstraat	Bosheidestraat/-	d
12:04	180,5	Rucphen	1,8	0,5	RE.DO	Bernhardstraat	Achterhoeksestraat	e
12:04	180,5	Rucphen	2,0	0,2	<b>RTD1/4RE.AF</b>	Rucphenseweg	Sint Martinusstraat/-	f
12:05	180,5	Rucphen	2,4	0,4	RE.DO	Rucphenseweg EINDE NEUTRALISATIE		g

12:05 180,5 Start Start 1

12:06	180,1	Rucphen	0,4	0,4	RE.DO	Rucphenseweg	-Achterhoeksestraat	2
12:06	180,1	Rucphen	0,5	0,1	RE.DO	Rucphenseweg	Gastelsebaan/-	3
12:07	179,3	Rucphen	1,2	0,8	<b>LI.AF</b>	Rijksweg Zuid	-Rijksweg Zuid	4
12:08	178,1	Rucphen	2,4	1,2	RE.DO	Rijksweg Zuid	Gastelsebaan/-	5
12:08	178,0	Rucphen	2,5	0,1	RE.DO	Rijksweg Zuid	De Brand/-	6
12:09	177,5	Rucphen	3,0	0,5	<b>LI.AF</b>	Zwaantjesdreef		7
12:10	176,6	Rucphen	3,9	0,9	RE.DO	Hellemonsdreef	Heimolendreef/- /Oude Ettensebaan	8
12:11	175,9	Rucphen	4,6	0,7	<b>LI.AF</b>	Gebrande Hoefstraat	-Rucphensebaan	9
12:11	175,9	Rucphen	4,6	0,0	<b>RE.AF</b>	Langendijksestraat		10
12:12	175,5	Rucphen	5,0	0,4	RE.DO	Langendijksestraat	-Segersdreef	11
12:12	175,1	Rucphen	5,4	0,4	RE.DO	Langendijksestraat	Posthoorn/-	12
12:13	174,8	Rucphen	5,8	0,4	RE.DO	Langendijksestraat	-Laagveldsestraat	13
12:13	174,4	Rucphen	6,1	0,4	<b>RE.AF</b>	Langendijksestraat	Langedijksestraat/-	14
12:14	173,8	Rucphen	6,7	0,6	<b>RE.AF</b>	Langendijksestraat	De Schietbaan/-	15
12:15	173,0	Rucphen	7,5	0,8	<b>LI.AF</b>	Langendijksestraat	-Krampenloop	16
12:15	172,8	Rucphen	7,7	0,2	<b>LI.AF</b>	Roosendaalsebaan	-Zundertseweg	17
12:16	172,3	Rucphen	8,2	0,5	<b>RE.AANH</b>	Achtmaalsebaan	Roosendaalsebaan/-	18
12:18	170,9	Schijf	9,6	1,4	RE.DO	Achtmaalsebaan	-Nederheide	19
12:18	170,8	Schijf	9,7	0,1	RE.DO	Achtmaalsebaan	Nederheidsebaan/-	20
12:19	170,2	Schijf	10,3	0,6	RE.DO	Achtmaalsebaan	Antwerpsebaan	21
12:20	169,2	Schijf	11,3	1,0	RE.DO	Achtmaalsebaan	-Schoolstraat	22
12:21	168,3	Schijf	12,2	0,9	<b>RTD2/4RE.DO</b>	Achtmaalsebaan	Hoeksestraat/- /Horendonk	23
12:23	167,2	Schijf	13,3	1,1	RE.DO	Roosendaalsebaan	Zoeksedijk/-	24
12:23	167,1	Schijf	13,4	0,1	RE.DO	Roosendaalsebaan	-Ellewaardweg	25
12:23	166,6	Schijf	13,9	0,5	<b>LI.AF</b>	Hoekvensedreef	-Roosendaalsebaan	26
12:26	165,0	Schijf	15,5	1,6	RE.DO	Hoekvensedreef	Oude Zoek/- /Witte Brugstraat	27
12:27	163,8	Schijf	16,7	1,2	RE.DO	Hoekvensedreef	Zoeksedijk/-	28
12:27	163,6	Schijf	16,9	0,2	RE.DO	Hoekvensedreef	-Witte Moeren	29
12:28	163,5	Schijf	17,0	0,1	RE.DO	Hoekvensedreef VERSMALLING	Hoekvensedreef/-	30
12:28	163,2	Schijf	17,3	0,3	RE.DO	Hoekvensedreef VERSMALLING		31
12:28	163,1	Schijf	17,4	0,1	<b>RE.AF</b>	Schijfsebaan VERSMALLING	Schijfsebaan/-	32
12:29	162,5	Schijf	18,0	0,6	RE.DO	Schijfsebaan	Schijfsebaan/- /Canadapolderstraat	33

45	180,5	km/u	12:00	h / u	Afstand / Distance : 180,5 km			
door komst tijd	nog te rijden km's	PLAATS	gereden km's	tussen afstand	Richting	Omschrijving	(KRUISENDE WEG)	nr.
12:30	161,5	Schijf	19,0	1,0	<b>LI.AF</b>	Rucphenseweg N638	-/Rucphenseweg	34
12:32	159,9	Sprundel	20,6	1,6	RE.DO	Zundertseweg N638	Moervenstraatje	35
12:33	159,5	Sprundel	21,0	0,4	<b>RTD1/3RE.DO</b>	Vorenseindseweg N638		36
12:34	158,8	Sprundel	21,7	0,7	RE.DO	Commandoweg N638	-/Vorenseindseweg	37
12:35	157,7	Rucphen	22,8	1,1	<b>RTD2/4RE.DO</b>	Industriestraat	Sprundelseweg	38
12:36	157,5	Rucphen	23,0	0,2	RE.DO	Industriestraat	Expeditiweg/-	39
12:36	157,4	Rucphen	23,1	0,1	RE.DO	Industriestraat	-/Korte Hei	40
12:36	157,2	Rucphen	23,3	0,2	RE.DO	<b>Industriestraat</b>	-/Kraaihei	41
						<b>Finishpassage</b>		
12:36	157,0	Rucphen	23,5	0,2	RE.DO	Kozijnenhoek	Kozijnenhoek/-	42
12:37	156,7	Rucphen	23,8	0,3	RE.DO	Kozijnenhoek Gemeentehuis		43
12:37	156,5	Rucphen	24,0	0,2	<b>RTD3/4LI.AF</b>	Verlengde Helakkerstraat	Helakkestraat, Kozijnenhoek	44
12:38	155,9	Rucphen	24,6	0,6	RE.DO	Bernhardstraat	-/Bernhardstraat	45
12:38	155,4	Rucphen	25,1	0,5	RE.DO	Bernhardstraat	Bosheidestraat/-	46
12:39	154,9	Rucphen	25,6	0,5	RE.DO	Bernhardstraat	Achterhoeksestraat	47
12:39	154,7	Rucphen	25,8	0,2	<b>RTD1/4RE.AF</b>	Rucphenseweg	Sint Martinusstraat/-	48
12:40	154,3	Rucphen	26,2	0,4	RE.DO	Rucphenseweg		49
12:40	153,9	Rucphen	26,6	0,4	RE.DO	Rucphenseweg	-/Achterhoeksestraat	50
12:40	153,9	Rucphen	26,7	0,1	RE.DO	Rucphenseweg	Gastelsebaan/-	51
12:41	153,1	Rucphen	27,4	0,8	<b>LI.AF</b>	Rijksweg Zuid	-/Rijksweg Zuid	52
12:43	151,9	Rucphen	28,6	1,2	RE.DO	Rijksweg Zuid	Gastelsebaan/-	53
12:43	151,8	Rucphen	28,7	0,1	RE.DO	Rijksweg Zuid	De Brand/-	54
12:44	151,3	Rucphen	29,2	0,5	<b>LI.AF</b>	Zwaantjesdreef		55
12:45	150,4	Rucphen	30,1	0,9	RE.DO	Hellemonsdreef	Heimolendreef/- /Oude Ettensebaan	56
12:46	149,7	Rucphen	30,8	0,7	<b>LI.AF</b>	Gebrande Hoefstraat	-/Rucphensebaan	57
12:46	149,7	Rucphen	30,8	0,0	<b>RE.AF</b>	Langendijksestraat		58
12:46	149,3	Rucphen	31,2	0,4	RE.DO	Langendijksestraat	-/Segersdreef	59
12:47	148,9	Rucphen	31,6	0,4	RE.DO	Langendijksestraat	Posthoorn/-	60
12:47	148,6	Rucphen	32,0	0,4	RE.DO	Langendijksestraat	-/Laagveldsestraat	61
12:48	148,2	Rucphen	32,3	0,3	<b>RE.AF</b>	Langendijksestraat	Langedijksetraat/-	62
12:49	147,6	Rucphen	32,9	0,6	<b>RE.AF</b>	Langendijksestraat	De Schietbaan/-	63
12:50	146,8	Rucphen	33,7	0,8	<b>LI.AF</b>	Langendijksestraat	-/Krampenloop	64
12:50	146,6	Rucphen	33,9	0,2	<b>LI.AF</b>	<b>Roosendaalsebaan</b>	-/Zundertseweg	65
						<b>RAVITAILLERING/AFVALZONE</b>		
						<b>ZIE SIGNAALBORDEN</b>		
12:51	146,1	Rucphen	34,4	0,5	<b>RE.AANH</b>	Achtmaalsebaan	Roosendaalsebaan/-	66
12:53	144,7	Schijf	35,8	1,4	RE.DO	<b>Achtmaalsebaan</b>	-/Nederheide	67
						<b>EINDE RAVITAILLERING/AFVALZONE</b>		
						<b>ZIE SIGNAALBORDEN</b>		
12:53	144,6	Schijf	35,9	0,1	RE.DO	Achtmaalsebaan	Nederheidsebaan/-	68
12:53	144,0	Schijf	36,5	0,6	RE.DO	Achtmaalsebaan	Antwerpsebaan	69
12:55	143,0	Schijf	37,5	1,0	RE.DO	Achtmaalsebaan	-/Schoolstraat	70
12:56	142,1	Schijf	38,4	0,9	<b>RTD2/4RE.DO</b>	Achtmaalsebaan	Hoeksestraat/- /Horendonk	71
12:57	141,0	Schijf	39,5	1,1	RE.DO	Roosendaalsebaan	Zoeksedijk/-	72
12:58	140,9	Schijf	39,6	0,1	RE.DO	Roosendaalsebaan	-/Ellewaardweg	73
12:58	140,4	Schijf	40,1	0,5	<b>LI.AF</b>	Hoekvensedreef	-/Roosendaalsebaan	74
13:00	138,8	Schijf	41,7	1,6	RE.DO	Hoekvensedreef	Oude Zoek/- /Witte Brugstraat	75
13:02	137,6	Schijf	42,9	1,2	RE.DO	Hoekvensedreef	Zoeksedijk/-	76
13:02	137,4	Schijf	43,1	0,2	RE.DO	Hoekvensedreef	-/Witte Moeren	77

45	180,5	km/u	12:00	h / u	Afstand / Distance : 180,5 km			
door komst tijd	nog te rijden km's	PLAATS	gereden km's	tussen afstand	Richting	Omschrijving	(KRUISENDE WEG)	nr.
13:02	137,3	Schijf	43,2	0,1	RE.DO	Hoekvensedreef VERSMALLING	Hoekvensedreef/-	78
13:03	137,0	Schijf	43,5	0,3	RE.DO	Hoekvensedreef VERSMALLING		79
13:03	136,9	Schijf	43,6	0,1	RE.AF	Schijfsebaan VERSMALLING	Schijfsebaan/-	80
13:04	136,3	Schijf	44,2	0,6	RE.DO	Schijfsebaan	Schijfsebaan/- -/Canadapolderstraat	81
13:05	135,3	Schijf	45,2	1,0	LI.AF	Rucphenseweg N638	-/Rucphenseweg	82
13:07	133,7	Sprundel	46,8	1,6	RE.DO	Zundertseweg N638	Moervenstraatje	83
13:08	133,3	Sprundel	47,2	0,4	RTD1/3RE.DO	Vorenseindseweg N638		84
13:09	132,6	Sprundel	47,9	0,7	RE.DO	Commandoweg N638	-/Vorenseindseweg	85
13:10	131,5	Rucphen	49,0	1,1	RTD2/4RE.DO	Industriestraat	Sprundelseweg	86
13:10	131,3	Rucphen	49,2	0,2	RE.DO	Industriestraat	Expeditiweg/-	87
13:11	131,2	Rucphen	49,3	0,1	RE.DO	Industriestraat	-/Korte Hei	88
13:11	131,0	Rucphen	49,5	0,2	RE.DO	Industriestraat Finishpassage	-/Kraaihei	89
13:11	130,8	Rucphen	49,7	0,2	RE.DO	Kozijnenhoek	Kozijnenhoek/-	90
13:11	130,5	Rucphen	50,0	0,3	RE.DO	Kozijnenhoek Gemeentehuis		91
13:12	130,3	Rucphen	50,2	0,2	RTD3/4LI.AF	Verlengde Helakkerstraat	Helakkestraat, Kozijnenhoek	92
13:13	129,7	Rucphen	50,8	0,6	RE.DO	Bernhardstraat	-/Bernhardstraat	93
13:13	129,2	Rucphen	51,3	0,5	RE.DO	Bernhardstraat	Bosheidestraat/-	94
13:14	128,7	Rucphen	51,8	0,5	RE.DO	Bernhardstraat	Achterhoeksestraat	95
13:14	128,5	Rucphen	52,0	0,2	RTD1/4RE.AF	Rucphenseweg	Sint Martinusstraat/-	96
13:15	128,1	Rucphen	52,4	0,4	RE.DO	Rucphenseweg		97
13:15	127,7	Rucphen	52,8	0,4	RE.DO	Rucphenseweg	-/Achterhoeksestraat	98
13:15	127,7	Rucphen	52,9	0,0	RE.DO	Rucphenseweg	Gastelsebaan/-	99
13:16	126,9	Rucphen	53,6	0,8	LI.AF	Rijksweg Zuid	-/Rijksweg Zuid	100
13:18	125,7	Rucphen	54,8	1,2	RE.DO	Rijksweg Zuid	Gastelsebaan/-	101
13:18	125,6	Rucphen	54,9	0,1	RE.DO	Rijksweg Zuid	De Brand/-	102
13:19	125,1	Rucphen	55,4	0,5	LI.AF	Zwaantjesdreef		103
13:20	124,2	Rucphen	56,3	0,9	RE.DO	Hellemonsdreef	Heimolendreef/- -/Oude Ettensebaan	104
13:21	123,5	Rucphen	57,0	0,7	LI.AF	Gebrande Hoefstraat	-/Rucphensebaan	105
13:21	123,5	Rucphen	57,0	0,0	RE.AF	Langendijksestraat		106
13:21	123,1	Rucphen	57,4	0,4	RE.DO	Langendijksestraat	-/Segersdreef	107
13:22	122,7	Rucphen	57,8	0,4	RE.DO	Langendijksestraat	Posthoorn/-	108
13:22	122,4	Rucphen	58,2	0,4	RE.DO	Langendijksestraat	-/Laagveldsestraat	109
13:23	122,0	Rucphen	58,5	0,4	RE.AF	Langendijksestraat	Langedijksetraat/-	110
13:23	121,4	Rucphen	59,1	0,6	RE.AF	Langendijksestraat	De Schietbaan/-	111
13:25	120,6	Rucphen	59,9	0,8	LI.AF	Langendijksestraat	-/Krampenloop	112
13:25	120,4	Rucphen	60,1	0,2	LI.AF	Roosendaalsebaan RAVITAILLERING/AFVALZONE ZIE SIGNAALBORDEN	-/Zundertseweg	113
13:25	119,9	Rucphen	60,6	0,5	RE.AANH	Achtmaalsebaan	Roosendaalsebaan/-	114
13:27	118,5	Schijf	62,0	1,4	RE.DO	Achtmaalsebaan EINDE RAVITAILLERING/AFVALZONE ZIE SIGNAALBORDEN	-/Nederheide	115
13:27	118,4	Schijf	62,1	0,1	RE.DO	Achtmaalsebaan	Nederheidsebaan/-	116
13:28	117,8	Schijf	62,7	0,6	RE.DO	Achtmaalsebaan	Antwerpsebaan	117
13:30	116,8	Schijf	63,7	1,0	RE.DO	Achtmaalsebaan	-/Schoolstraat	118
13:31	115,9	Schijf	64,6	0,9	RTD2/4RE.DO	Achtmaalsebaan	Hoeksestraat/- -/Horendonk	119

45	180,5	km/u	12:00	h / u	Afstand / Distance : 180,5 km				
door komst tijd	nog te rijden km's	PLAATS	gereden km's	tussen afstand	Richting	Omschrijving	(KRUISENDE WEG)	nr.	
13:32	114,8	Schijf	65,7	1,1	RE.DO	Roosendaalsebaan	Zoeksedijk/-	120	
13:32	114,7	Schijf	65,8	0,1	RE.DO	Roosendaalsebaan	-/Ellewaardweg	121	
13:33	114,2	Schijf	66,3	0,5	<b>LI.AF</b>	Hoekvensedreef	-/Roosendaalsebaan	122	
13:35	112,6	Schijf	67,9	1,6	RE.DO	Hoekvensedreef	Oude Zoek/-	-/Witte Brugstraat	123
13:37	111,4	Schijf	69,1	1,2	RE.DO	Hoekvensedreef	Zoeksedijk/-	124	
13:37	111,2	Schijf	69,3	0,2	RE.DO	Hoekvensedreef		-/Witte Moeren	125
13:37	111,1	Schijf	69,4	0,1	RE.DO	Hoekvensedreef	Hoekvensedreef/-	126	
						VERSMALLING			
13:38	110,8	Schijf	69,7	0,3	RE.DO	Hoekvensedreef		127	
						VERSMALLING			
13:38	110,7	Schijf	69,8	0,1	<b>RE.AF</b>	Schijfsebaan VERSMALLING	Schijfsebaan/-	128	
13:39	110,1	Schijf	70,4	0,6	RE.DO	Schijfsebaan	Schijfsebaan/-	-/Canadapolderstraat	129
13:40	109,1	Schijf	71,4	1,0	<b>LI.AF</b>	Rucphenseweg N638		-/Rucphenseweg	130
13:42	107,5	Sprundel	73,0	1,6	RE.DO	Zundertseweg N638	Moervenstraatje	131	
13:43	107,1	Sprundel	73,4	0,4	<b>RTD1/3RE.DO</b>	Vorenseindseweg N638		132	
13:43	106,4	Sprundel	74,1	0,7	RE.DO	Commandoweg N638		-/Vorenseindseweg	133
13:45	105,3	Rucphen	75,2	1,1	<b>RTD2/4RE.DO</b>	Industriestraat		Sprundelseweg	134
13:45	105,1	Rucphen	75,4	0,2	RE.DO	Industriestraat	Expeditiweg/-	135	
13:45	105,0	Rucphen	75,5	0,1	RE.DO	Industriestraat		-/Korte Hei	136
13:46	104,8	Rucphen	75,7	0,2	RE.DO	Industriestraat		-/Kraaihei	137
						<b>Finishpassage</b>			
13:46	104,6	Rucphen	75,9	0,2	RE.DO	Kozijnenhoek	Kozijnenhoek/-	138	
13:46	104,3	Rucphen	76,2	0,3	RE.DO	Kozijnenhoek Gemeentehuis		139	
13:47	104,1	Rucphen	76,4	0,2	<b>RTD3/4LI.AF</b>	Verlengde Helakkerstraat	Helakkestraat, Kozijnenhoek	140	
13:47	103,5	Rucphen	77,0	0,6	RE.DO	Bernhardstraat		-/Bernhardstraat	141
13:48	103,0	Rucphen	77,5	0,5	RE.DO	Bernhardstraat	Bosheidestraat/-	142	
13:49	102,5	Rucphen	78,0	0,5	RE.DO	Bernhardstraat		Achterhoeksestraat	143
13:49	102,3	Rucphen	78,2	0,2	<b>RTD1/4RE.AF</b>	Rucphenseweg	Sint Martinusstraat/-	144	
13:49	101,9	Rucphen	78,6	0,4	RE.DO	Rucphenseweg		145	
13:50	101,5	Rucphen	79,0	0,4	RE.DO	Rucphenseweg		-/Achterhoeksestraat	146
13:50	101,5	Rucphen	79,1	0,0	RE.DO	Rucphenseweg	Gastelsebaan/-	147	
13:51	100,7	Rucphen	79,8	0,8	<b>LI.AF</b>	Rijksweg Zuid		-/Rijksweg Zuid	148
13:53	99,5	Rucphen	81,0	1,2	RE.DO	Rijksweg Zuid	Gastelsebaan/-	149	
13:53	99,4	Rucphen	81,1	0,1	RE.DO	Rijksweg Zuid	De Brand/-	150	
13:53	98,9	Rucphen	81,6	0,5	<b>LI.AF</b>	Zwaantjesdreef		151	
13:55	98,0	Rucphen	82,5	0,9	RE.DO	Hellemonsdreef	Heimolendreef/-	-/Oude Ettensebaan	152
13:55	97,3	Rucphen	83,2	0,7	<b>LI.AF</b>	Gebrande Hoefstraat		-/Rucphensebaan	153
13:56	97,3	Rucphen	83,2	0,0	<b>RE.AF</b>	Langendijksestraat		154	
13:56	96,9	Rucphen	83,6	0,4	RE.DO	Langendijksestraat		-/Segersdreef	155
13:57	96,5	Rucphen	84,0	0,4	RE.DO	Langendijksestraat	Posthoorn/-	156	
13:57	96,2	Rucphen	84,4	0,4	RE.DO	Langendijksestraat		-/Laagveldsestraat	157
13:57	95,8	Rucphen	84,7	0,4	<b>RE.AF</b>	Langendijksestraat	Langendijksestraat/-	158	
13:58	95,2	Rucphen	85,3	0,6	<b>RE.AF</b>	Langendijksestraat		De Schietbaan/-	159
13:59	94,4	Rucphen	86,1	0,8	<b>LI.AF</b>	Langendijksestraat		-/Krampenloop	160
14:00	94,2	Rucphen	86,3	0,2	<b>LI.AF</b>	Roosendaalsebaan		-/Zundertseweg	161
						<b>RAVITAILLERING/AFVALZONE ZIE SIGNAALBORDEN</b>			
14:00	93,7	Rucphen	86,8	0,5	<b>RE.AANH</b>	Achtmaalsebaan	Roosendaalsebaan/-	162	



45	180,5	km/u	12:00	h / u	Afstand / Distance : 180,5 km			
door komst tijd	nog te rijden km's	PLAATS	gereden km's	tussen afstand	Richting	Omschrijving	(KRUISENDE WEG)	nr.
14:02	92,3	Schijf	88,2	1,4	RE.DO	Achtmaalsebaan EINDE RAVITAILLERING/AFVALZONE ZIE SIGNAALBORDEN	-/Nederheide	163
14:02	92,2	Schijf	88,3	0,1	RE.DO	Achtmaalsebaan	Nederheidsebaan/-	164
14:03	91,6	Schijf	88,9	0,6	RE.DO	Achtmaalsebaan	Antwerpsebaan	165
14:04	90,6	Schijf	89,9	1,0	RE.DO	Achtmaalsebaan	-/Schoolstraat	166
14:06	89,7	Schijf	90,8	0,9	RTD2/4RE.DO	Achtmaalsebaan	Hoeksestraat/- -/Horendonk	167
14:07	88,6	Schijf	91,9	1,1	RE.DO	Roosendaalsebaan	Zoeksedijk/-	168
14:07	88,5	Schijf	92,0	0,1	RE.DO	Roosendaalsebaan	-/Ellewaardweg	169
14:08	88,0	Schijf	92,5	0,5	LI.AF	Hoekvensedreef	-/Roosendaalsebaan	170
14:10	86,4	Schijf	94,1	1,6	RE.DO	Hoekvensedreef	Oude Zoek/- -/Witte Brugstraat	171
14:12	85,2	Schijf	95,3	1,2	RE.DO	Hoekvensedreef	Zoeksedijk/-	172
14:12	85,0	Schijf	95,5	0,2	RE.DO	Hoekvensedreef	-/Witte Moeren	173
14:12	84,9	Schijf	95,6	0,1	RE.DO	Hoekvensedreef VERSMALLING	Hoekvensedreef/-	174
14:12	84,6	Schijf	95,9	0,3	RE.DO	Hoekvensedreef VERSMALLING		175
14:13	84,5	Schijf	96,0	0,1	RE.AF	Schijfsebaan VERSMALLING	Schijfsebaan/-	176
14:13	83,9	Schijf	96,6	0,6	RE.DO	Schijfsebaan	Schijfsebaan/- -/Canadapolderstraat	177
14:15	82,9	Schijf	97,6	1,0	LI.AF	Rucphenseweg N638	-/Rucphenseweg	178
14:17	81,3	Sprundel	99,2	1,6	RE.DO	Zundertseweg N638	Moervenstraatje	179
14:17	80,9	Sprundel	99,6	0,4	RTD1/3RE.DO	Vorenseindseweg N638		180
14:18	80,2	Sprundel	100,3	0,7	RE.DO	Commandoweg N638	-/Vorenseindseweg	181
14:20	79,1	Rucphen	101,4	1,1	RTD2/4RE.DO	Industriestraat	Sprundelseweg	182
14:20	78,9	Rucphen	101,6	0,2	RE.DO	Industriestraat	Expeditieweg/-	183
14:20	78,8	Rucphen	101,7	0,1	RE.DO	Industriestraat	-/Korte Hei	184
14:20	78,6	Rucphen	101,9	0,2	RE.DO	Industriestraat Finishpassage	-/Kraaihei	185
14:21	78,4	Rucphen	102,1	0,2	RE.DO	Kozijnenhoek	Kozijnenhoek/-	186
14:21	78,1	Rucphen	102,4	0,3	RE.DO	Kozijnenhoek Gemeentehuis		187
14:21	77,9	Rucphen	102,6	0,2	RTD3/4LI.AF	Verlengde Helakkerstraat	Helakkestraat, Kozijnenhoek	188
14:22	77,3	Rucphen	103,2	0,6	RE.DO	Bernhardstraat	-/Bernhardstraat	189
14:23	76,8	Rucphen	103,7	0,5	RE.DO	Bernhardstraat	Bosheidestraat/-	190
14:23	76,3	Rucphen	104,2	0,5	RE.DO	Bernhardstraat	Achterhoeksestraat	191
14:24	76,1	Rucphen	104,4	0,2	RTD1/4RE.AF	Rucphenseweg	Sint Martinusstraat/-	192
14:24	75,7	Rucphen	104,8	0,4	RE.DO	Rucphenseweg		193
14:25	75,3	Rucphen	105,2	0,4	RE.DO	Rucphenseweg	-/Achterhoeksestraat	194
14:25	75,3	Rucphen	105,3	0,0	RE.DO	Rucphenseweg	Gastelsebaan/-	195
14:26	74,5	Rucphen	106,0	0,8	LI.AF	Rijksweg Zuid	-/Rijksweg Zuid	196
14:27	73,3	Rucphen	107,2	1,2	RE.DO	Rijksweg Zuid	Gastelsebaan/-	197
14:28	73,2	Rucphen	107,3	0,1	RE.DO	Rijksweg Zuid	De Brand/-	198
14:28	72,7	Rucphen	107,8	0,5	LI.AF	Zwaantjesdreef		199
14:29	71,8	Rucphen	108,7	0,9	RE.DO	Hellemonsdreef	Heimolendreef/- -/Oude Ettensebaan	200
14:30	71,1	Rucphen	109,4	0,7	LI.AF	Gebrande Hoefstraat	-/Rucphensebaan	201
14:30	71,1	Rucphen	109,4	0,0	RE.AF	Langendijksestraat		202
14:31	70,7	Rucphen	109,8	0,4	RE.DO	Langendijksestraat	-/Segersdreef	203
14:31	70,3	Rucphen	110,2	0,4	RE.DO	Langendijksestraat	Posthoorn/-	204
14:32	70,0	Rucphen	110,6	0,4	RE.DO	Langendijksestraat	-/Laagveldsestraat	205
14:32	69,6	Rucphen	110,9	0,4	RE.AF	Langendijksestraat	Langedijksestraat/-	206

45	180,5	km/u	12:00	h / u	Afstand / Distance : 180,5 km			
door komst tijd	nog te rijden km's	PLAATS	gereden km's	tussen afstand	Richting	Omschrijving	(KRUISENDE WEG)	nr.
14:33	69,0	Rucphen	111,5	0,6	RE.AF	Langendijksestraat	De Schietbaan/-	207
14:34	68,2	Rucphen	112,3	0,8	LI.AF	Langendijksestraat	-/Krampenloop	208
14:34	68,0	Rucphen	112,5	0,2	LI.AF	Roosendaalsebaan RAVITAILLERING/AFVALZONE ZIE SIGNAALBORDEN	-/Zundertseweg	209
14:35	67,5	Rucphen	113,0	0,5	RE.AANH	Achtmaalsebaan	Roosendaalsebaan/-	210
14:37	66,1	Schijf	114,4	1,4	RE.DO	Achtmaalsebaan EINDE RAVITAILLERING/AFVALZONE ZIE SIGNAALBORDEN	-/Nederheide	211
14:37	66,0	Schijf	114,5	0,1	RE.DO	Achtmaalsebaan	Nederheidsebaan/-	212
14:38	65,4	Schijf	115,1	0,6	RE.DO	Achtmaalsebaan	Antwerpsebaan	213
14:39	64,4	Schijf	116,1	1,0	RE.DO	Achtmaalsebaan	-/Schoolstraat	214
14:40	63,5	Schijf	117,0	0,9	RTD2/4RE.DO	Achtmaalsebaan	Hoeksestraat/-	-/Horendonk 215
14:42	62,4	Schijf	118,1	1,1	RE.DO	Roosendaalsebaan	Zoeksedijk/-	216
14:42	62,3	Schijf	118,2	0,1	RE.DO	Roosendaalsebaan	-/Ellewaardweg	217
14:43	61,8	Schijf	118,7	0,5	LI.AF	Hoekvensedreef	-/Roosendaalsebaan	218
14:45	60,2	Schijf	120,3	1,6	RE.DO	Hoekvensedreef	Oude Zoek/-	-/Witte Brugstraat 219
14:46	59,0	Schijf	121,5	1,2	RE.DO	Hoekvensedreef	Zoeksedijk/-	220
14:47	58,8	Schijf	121,7	0,2	RE.DO	Hoekvensedreef	-/Witte Moeren	221
14:47	58,7	Schijf	121,8	0,1	RE.DO	Hoekvensedreef VERSMALLING	Hoekvensedreef/-	222
14:47	58,4	Schijf	122,1	0,3	RE.DO	Hoekvensedreef VERSMALLING		223
14:47	58,3	Schijf	122,2	0,1	RE.AF	Schijfsebaan VERSMALLING	Schijfsebaan/-	224
14:48	57,7	Schijf	122,8	0,6	RE.DO	Schijfsebaan	Schijfsebaan/-	-/Canadapolderstraat 225
14:49	56,7	Schijf	123,8	1,0	LI.AF	Rucphenseweg N638	-/Rucphenseweg	226
14:52	55,1	Sprundel	125,4	1,6	RE.DO	Zundertseweg N638	Moervenstraatje	227
14:52	54,7	Sprundel	125,8	0,4	RTD1/3RE.DO	Vorenseindseweg N638		228
14:53	54,0	Sprundel	126,5	0,7	RE.DO	Commandoweg N638	-/Vorenseindseweg	229
14:55	52,9	Rucphen	127,6	1,1	RTD2/4RE.DO	Industriestraat	Sprundelseweg	230
14:55	52,7	Rucphen	127,8	0,2	RE.DO	Industriestraat	Expeditiweg/-	231
14:55	52,6	Rucphen	127,9	0,1	RE.DO	Industriestraat	-/Korte Hei	232
14:55	52,4	Rucphen	128,1	0,2	RE.DO	Industriestraat Finishpassage	-/Kraaihei	233
14:55	52,2	Rucphen	128,3	0,2	RE.DO	Kozijnenhoek	Kozijnenhoek/-	234
14:56	51,9	Rucphen	128,6	0,3	RE.DO	Kozijnenhoek Gemeentehuis		235
14:56	51,7	Rucphen	128,8	0,2	RTD3/4LI.AF	Verlengde Helakkerstraat	Helakkestraat, Kozijnenhoek	236
14:57	51,1	Rucphen	129,4	0,6	RE.DO	Bernhardstraat	-/Bernhardstraat	237
14:58	50,6	Rucphen	129,9	0,5	RE.DO	Bernhardstraat	Bosheidestraat/-	238
14:58	50,1	Rucphen	130,4	0,5	RE.DO	Bernhardstraat	Achterhoeksestraat	239
14:59	49,9	Rucphen	130,6	0,2	RTD1/4RE.AF	Rucphenseweg	Sint Martinusstraat/-	240
14:59	49,5	Rucphen	131,0	0,4	RE.DO	Rucphenseweg		241
15:00	49,1	Rucphen	131,4	0,4	RE.DO	Rucphenseweg	-/Achterhoeksestraat	242
15:00	49,1	Rucphen	131,5	0,0	RE.DO	Rucphenseweg	Gastelsebaan/-	243
15:01	48,3	Rucphen	132,2	0,8	LI.AF	Rijksweg Zuid	-/Rijksweg Zuid	244
15:02	47,1	Rucphen	133,4	1,2	RE.DO	Rijksweg Zuid	Gastelsebaan/-	245
15:02	47,0	Rucphen	133,5	0,1	RE.DO	Rijksweg Zuid	De Brand/-	246
15:03	46,5	Rucphen	134,0	0,5	LI.AF	Zwaantjesdreef		247
15:04	45,6	Rucphen	134,9	0,9	RE.DO	Hellemonsdreef	Heimolendreef/-	-/Oude Ettensebaan 248

45	180,5	km/u	12:00	h / u	Afstand / Distance : 180,5 km			
door komst tijd	nog te rijden km's	PLAATS	gereden km's	tussen afstand	Richting	Omschrijving	(KRUISENDE WEG)	nr.
15:05	44,9	Rucphen	135,6	0,7	<b>LI.AF</b>	Gebrande Hoefstraat	-/Rucphensebaan	249
15:05	44,9	Rucphen	135,6	0,0	<b>RE.AF</b>	Langendijksestraat		250
15:06	44,5	Rucphen	136,0	0,4	RE.DO	Langendijksestraat	-/Segersdreef	251
15:06	44,1	Rucphen	136,4	0,4	RE.DO	Langendijksestraat	Posthoorn/-	252
15:07	43,8	Rucphen	136,8	0,4	RE.DO	Langendijksestraat	-/Laagveldsestraat	253
15:07	43,4	Rucphen	137,1	0,3	<b>RE.AF</b>	Langendijksestraat	Langedijksestraat/-	254
15:08	42,8	Rucphen	137,7	0,6	<b>RE.AF</b>	Langendijksestraat	De Schietbaan/-	255
15:09	42,0	Rucphen	138,5	0,8	<b>LI.AF</b>	Langendijksestraat	-/Krampenloop	256
15:09	41,8	Rucphen	138,7	0,2	<b>LI.AF</b>	Roosendaalsebaan RAVITAILLERING/AFVALZONE ZIE SIGNAALBORDEN	-/Zundertseweg	257
15:10	41,3	Rucphen	139,2	0,5	<b>RE.AANH</b>	Achtmaalsebaan	Roosendaalsebaan/-	258
15:12	39,9	Schijf	140,6	1,4	RE.DO	Achtmaalsebaan EINDE RAVITAILLERING/AFVALZONE ZIE SIGNAALBORDEN	-/Nederheide	259
15:12	39,8	Schijf	140,7	0,1	RE.DO	Achtmaalsebaan	Nederheidsebaan/-	260
15:13	39,2	Schijf	141,3	0,6	RE.DO	Achtmaalsebaan	Antwerpsebaan	261
15:14	38,2	Schijf	142,3	1,0	RE.DO	Achtmaalsebaan	-/Schoolstraat	262
15:15	37,3	Schijf	143,2	0,9	<b>RTD2/4RE.DO</b>	Achtmaalsebaan	Hoeksestraat/- -/Horendonk	263
15:17	36,2	Schijf	144,3	1,1	RE.DO	Roosendaalsebaan	Zoeksedijk/-	264
15:17	36,1	Schijf	144,4	0,1	RE.DO	Roosendaalsebaan	-/Ellewaardweg	265
15:17	35,6	Schijf	144,9	0,5	<b>LI.AF</b>	Hoekvensedreef	-/Roosendaalsebaan	266
15:20	34,0	Schijf	146,5	1,6	RE.DO	Hoekvensedreef	Oude Zoek/- -/Witte Brugstraat	267
15:21	32,8	Schijf	147,7	1,2	RE.DO	Hoekvensedreef	Zoeksedijk/-	268
15:21	32,6	Schijf	147,9	0,2	RE.DO	Hoekvensedreef	-/Witte Moeren	269
15:22	32,5	Schijf	148,0	0,1	RE.DO	Hoekvensedreef VERSMALLING	Hoekvensedreef/-	270
15:22	32,2	Schijf	148,3	0,3	RE.DO	Hoekvensedreef VERSMALLING		271
15:22	32,1	Schijf	148,4	0,1	<b>RE.AF</b>	Schijfsebaan VERSMALLING	Schijfsebaan/-	272
15:23	31,5	Schijf	149,0	0,6	RE.DO	Schijfsebaan	Schijfsebaan/- -/Canadapolderstraat	273
15:24	30,5	Schijf	150,0	1,0	<b>LI.AF</b>	Rucphenseweg N638	-/Rucphenseweg	274
15:26	28,9	Sprundel	151,6	1,6	RE.DO	Zundertseweg N638	Moervenstraatje	275
15:27	28,5	Sprundel	152,0	0,4	<b>RTD1/3RE.DO</b>	Vorenseindseweg N638		276
15:28	27,8	Sprundel	152,7	0,7	RE.DO	Commandoweg N638	-/Vorenseindseweg	277
15:29	26,7	Rucphen	153,8	1,1	<b>RTD2/4RE.DO</b>	Industriestraat	Sprundelseweg	278
15:30	26,5	Rucphen	154,0	0,2	RE.DO	Industriestraat	Expeditieweg/-	279
15:30	26,4	Rucphen	154,1	0,1	RE.DO	Industriestraat	-/Korte Hei	280
15:30	26,2	Rucphen	154,3	0,2	RE.DO	Industriestraat Finishpassage	-/Kraaihei	281
15:30	26,0	Rucphen	154,5	0,2	RE.DO	Kozijnenhoek	Kozijnenhoek/-	282
15:31	25,7	Rucphen	154,8	0,3	RE.DO	Kozijnenhoek Gemeentehuis		283
15:31	25,5	Rucphen	155,0	0,2	<b>RTD3/4LI.AF</b>	Verlengde Helakkerstraat	Helakkestraat, Kozijnenhoek	284
15:32	24,9	Rucphen	155,6	0,6	RE.DO	Bernhardstraat	-/Bernhardstraat	285
15:32	24,4	Rucphen	156,1	0,5	RE.DO	Bernhardstraat	Bosheidestraat/-	286
15:33	23,9	Rucphen	156,6	0,5	RE.DO	Bernhardstraat	Achterhoeksestraat	287
15:33	23,7	Rucphen	156,8	0,2	<b>RTD1/4RE.AF</b>	Rucphenseweg	Sint Martinusstraat/-	288
15:34	23,3	Rucphen	157,2	0,4	RE.DO	Rucphenseweg		289
15:34	22,9	Rucphen	157,6	0,4	RE.DO	Rucphenseweg	-/Achterhoeksestraat	290

45	180,5	km/u	12:00	h / u	Afstand / Distance : 180,5 km			
door komst tijd	nog te rijden km's	PLAATS	gereden km's	tussen afstand	Richting	Omschrijving	(KRUISENDE WEG)	nr.
15:34	22,9	Rucphen	157,7	0,0	RE.DO	Rucphenseweg	Gastelsebaan/-	291
15:35	22,1	Rucphen	158,4	0,8	LI.AF	Rijksweg Zuid	-/Rijksweg Zuid	292
15:37	20,9	Rucphen	159,6	1,2	RE.DO	Rijksweg Zuid	Gastelsebaan/-	293
15:37	20,8	Rucphen	159,7	0,1	RE.DO	Rijksweg Zuid	De Brand/-	294
15:38	20,3	Rucphen	160,2	0,5	LI.AF	Zwaantjesdreef		295
15:39	19,4	Rucphen	161,1	0,9	RE.DO	Hellemonsdreef	Heimolendreef/- /Oude Ettensebaan	296
15:40	18,7	Rucphen	161,8	0,7	LI.AF	Gebrande Hoefstraat	-/Rucphensebaan	297
15:40	18,7	Rucphen	161,8	0,0	RE.AF	Langendijksestraat		298
15:40	18,3	Rucphen	162,2	0,4	RE.DO	Langendijksestraat	-/Segersdreef	299
15:41	17,9	Rucphen	162,6	0,4	RE.DO	Langendijksestraat	Posthoorn/-	300
15:41	17,6	Rucphen	163,0	0,4	RE.DO	Langendijksestraat	-/Laagveldsestraat	301
15:42	17,2	Rucphen	163,3	0,3	RE.AF	Langendijksestraat	Langedijksetraat/-	302
15:43	16,6	Rucphen	163,9	0,6	RE.AF	Langendijksestraat	De Schietbaan/-	303
15:44	15,8	Rucphen	164,7	0,8	LI.AF	Langendijksestraat	-/Krampenloop	304
15:44	15,6	Rucphen	164,9	0,2	LI.AF	Roosendaalsebaan RAVITAILLERING/AFVALZONE ZIE SIGNAALBORDEN	-/Zundertseweg	305
15:45	15,1	Rucphen	165,4	0,5	RE.AANH	Achtmaalsebaan	Roosendaalsebaan/-	306
15:47	13,7	Schijf	166,8	1,4	RE.DO	Achtmaalsebaan EINDE RAVITAILLERING/AFVALZONE ZIE SIGNAALBORDEN	-/Nederheide	307
15:47	13,6	Schijf	166,9	0,1	RE.DO	Achtmaalsebaan	Nederheidsebaan/-	308
15:47	13,0	Schijf	167,5	0,6	RE.DO	Achtmaalsebaan	Antwerpsebaan	309
15:49	12,0	Schijf	168,5	1,0	RE.DO	Achtmaalsebaan	-/Schoolstraat	310
15:50	11,1	Schijf	169,4	0,9	RTD2/4RE.DO	Achtmaalsebaan	Hoeksestraat/- /Horendonk	311
15:51	10,0	Schijf	170,5	1,1	RE.DO	Roosendaalsebaan	Zoeksedijk/-	312
15:52	9,9	Schijf	170,6	0,1	RE.DO	Roosendaalsebaan	-/Ellewaardweg	313
15:52	9,4	Schijf	171,1	0,5	LI.AF	Hoekvensedreef	-/Roosendaalsebaan	314
15:54	7,8	Schijf	172,7	1,6	RE.DO	Hoekvensedreef	Oude Zoek/- /Witte Brugstraat	315
15:56	6,6	Schijf	173,9	1,2	RE.DO	Hoekvensedreef	Zoeksedijk/-	316
15:56	6,4	Schijf	174,1	0,2	RE.DO	Hoekvensedreef	-/Witte Moeren	317
15:56	6,3	Schijf	174,2	0,1	RE.DO	Hoekvensedreef VERSMALLING	Hoekvensedreef/-	318
15:57	6,0	Schijf	174,5	0,3	RE.DO	Hoekvensedreef VERSMALLING		319
15:57	5,9	Schijf	174,6	0,1	RE.AF	Schijfsebaan VERSMALLING	Schijfsebaan/-	320
15:58	5,3	Schijf	175,2	0,6	RE.DO	Schijfsebaan	Schijfsebaan/- /Canadapolderstraat	321
15:59	4,3	Schijf	176,2	1,0	LI.AF	Rucphenseweg N638	-/Rucphenseweg	322
16:01	2,7	Sprundel	177,8	1,6	RE.DO	Zundertseweg N638	Moervenstraatje	323
16:02	2,3	Sprundel	178,2	0,4	RTD1/3RE.DO	Vorenseindseweg N638		324
16:03	1,6	Sprundel	178,9	0,7	RE.DO	Commandoweg N638	-/Vorenseindseweg	325
16:04	0,5	Rucphen	180,0	1,1	RTD2/4RE.DO	Industriestraat	Sprundelseweg	326
16:04	0,3	Rucphen	180,2	0,2	RE.DO	Industriestraat	Expeditiweg/-	327
16:05	0,2	Rucphen	180,3	0,1	RE.DO	Industriestraat	-/Korte Hei	328
16:05		FINISH	180,5	0,2	RE.DO	Industriestraat FINISH	-/Kraaihei	329